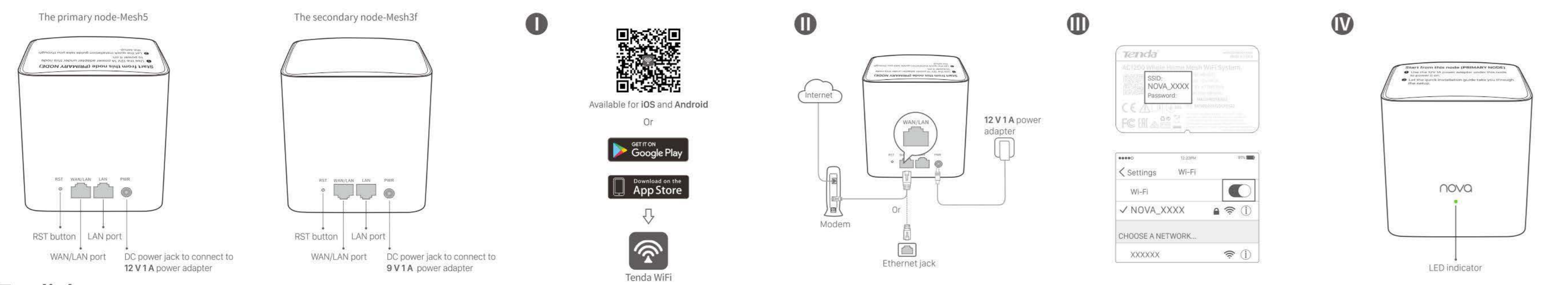


120 mm 480 mm



English

Package contents

- MW5s x1
• MW5s2 x1
• Ethernet cable x1
• 12 V 1 A power adapter x1
• 9 V 1 A power adapter x1
• Quick installation guide x1

Tip

- The MW5s consists of one MW5s and one or two MW5s2. The MW5s is the primary node and is used to connect to a modem or an internet jack, and the MW5s2 is the secondary node used to extend the mesh network of the primary node.

I Installing the Tenda WiFi App

Download the Tenda WiFi app onto your mobile device by searching for Tenda WiFi in the App Store/Google Play or by scanning QR code. Then, install the App.

II Connecting the Primary Node

1. Use the included Ethernet cable to connect LAN port of your modem or the Ethernet jack to the WAN/LAN port of the primary node. It is also used to connect the secondary node for better stability.

III Connecting the Mobile Node to the Primary Node

Go to the WiFi network list on your mobile device, select the SSID of the primary node, and enter the password. The SSID and password are specified on the bottom label of the primary node.

IV Connecting the Primary Node to the Internet

Run the Tenda WiFi App, tap Settings in the screen instructions to connect the primary node to the internet. After it is connected to the internet, its LED indicator should turn a solid green.

V Connecting the Secondary Node to the Internet

1. For best performance, place the secondary node:
• in an elevated open position to maximize area of your existing mesh network. It is approximately 20-30 feet (6-9 meters) between each node.
• keep your nodes away from obstructions, such as microwave ovens, metal surfaces and other electronic equipment.

VI Connecting the Secondary Node to the Internet

3. When the secondary node is connected, the LED indicator on the secondary node shows as follows:
Solid green Full connection
Solid red Disconnected

VII 2.4 GHz WiFi-enabled devices, such as my new WiFi network. What should I do?

(1) Connect your smart phone used for setup to your new WiFi network.
(2) Run the Tenda WiFi App, tap Settings, Smart Assist, and Enable. Your smart phone connects to the 2.4 GHz WiFi network.
(3) Use the smart phone to tap your 2.4 GHz WiFi-enabled device guided by the App of the device you would like to connect.

Deutsch

Lieferumfang

- 1x MW5s
• 1x MW5s2 x1
• 1x Ethernet-Kabel
• 1x 12 V 1 A Netzteil
• 1x 9 V 1 A Netzteil
• 1x Schnellstartanleitung

Tipps

- Das MW5s besteht aus einer MW5s und einem oder zwei MW5s2. Die MW5s ist das primäre Knoten und wird zum Anschließen an ein Modem oder einen Ethernet-Port verwendet. Die MW5s2 ist das sekundäre Knoten, das die Mesh-Netzwerke des primären Knotens erweitert. Die MW5s2 wird zum Erweitern des Mesh-Netzwerks des primären Knotens verwendet. Die MW5s2 wird zum Erweitern des Mesh-Netzwerks des primären Knotens verwendet. Die MW5s2 wird zum Erweitern des Mesh-Netzwerks des primären Knotens verwendet.

I Installieren Sie die Tenda WiFi App

Laden Sie die Tenda WiFi App auf Ihr Mobilgerät herunter, indem Sie nach "Tenda WiFi" in der App Store/Google Play suchen oder den QR-Code scannen. Installieren Sie dann die App.

II Verbinden Sie die nova Hauptstation

1. Verwenden Sie das beiliegende Ethernet-Kabel, um einen LAN-Port Ihres Modems oder einen Ethernet-Port mit dem WAN/LAN-Port der primären Station zu verbinden. Es wird auch zum Verbinden der sekundären Station verwendet.

III Verbinden Sie Ihr Mobilgerät mit der Hauptstation

Gehen Sie zur WiFi-Netzwerkliste auf Ihrem mobilen Gerät, wählen Sie die SSID der primären Station und geben Sie das Passwort ein. Die SSID und das Passwort sind auf dem unteren Label der primären Station angegeben.

IV Verbinden Sie die nova Hauptstation mit dem Internet

Starten Sie die Tenda WiFi App, tippen Sie auf die Bildschirm-Anweisungen, um die primäre Station mit dem Internet zu verbinden. Sobald sie verbunden ist, leuchtet die LED-Anzeige dauerhaft grün.

V Verbinden Sie weitere Stationen mit dem Internet

1. Um die beste Leistung zu erzielen, platzieren Sie die Zusatzstation:
• an einer erhöhten, offenen Position, um den Bereich Ihres bestehenden Mesh-Netzwerks zu maximieren. Es ist etwa 20-30 Fuß (6-9 Meter) zwischen den Stationen.
• fern von Hindernissen, wie Mikrowellen, Metallflächen und anderen elektronischen Geräten.

VI Verbinden Sie weitere Stationen mit dem Internet

3. Wenn die Zusatzstation verbunden ist, leuchtet die LED-Anzeige wie folgt:
Solid green Vollständige Verbindung
Solid red Nicht verbunden

Español

Contenido del paquete

- MW5s x1
• MW5s2 x1
• Cable Ethernet x1
• Adaptador de corriente de 12 V 1 A x1
• Adaptador de corriente de 9 V 1 A x1
• Guía de instalación rápida x1

Consejos

- El MW5s consiste en un MW5s y uno o dos MW5s2. El MW5s es el nodo primario y se utiliza para conectar a un módem o un conector Ethernet. El MW5s2 es el nodo secundario y se utiliza para ampliar la red del nodo primario. El MW5s2 se utiliza para ampliar la red del nodo primario. El MW5s2 se utiliza para ampliar la red del nodo primario. El MW5s2 se utiliza para ampliar la red del nodo primario.

I Instale la App Tenda WiFi

Descargue la App Tenda WiFi en su dispositivo móvil. Puede hacerlo en la tienda de aplicaciones de su dispositivo o escanear el código QR. Después, instale la aplicación.

II Conecte el nodo primario

1. Utilice el cable Ethernet suministrado para conectar un puerto LAN de su módem/router o el conector Ethernet al puerto WAN/LAN del nodo primario. Este cable también se utilizará para conectar el nodo secundario para obtener una mayor estabilidad.

III Conecte el dispositivo móvil a la red principal

Vaya a la lista de redes WiFi en su dispositivo móvil, seleccione el SSID del nodo primario e introduzca la contraseña. El SSID y la contraseña se encuentran en la etiqueta inferior del nodo primario.

IV Conecte el nodo primario a Internet

Ejecute la App Tenda WiFi y siga las instrucciones en pantalla para conectar el nodo primario con Internet. Una vez que el nodo primario se ha conectado a Internet, el indicador LED debería permanecer siempre encendido.

V Conecte el nodo secundario a Internet

1. Para obtener el mejor rendimiento, coloque cada nodo:
• en una zona elevada y abierta para maximizar el área de su red existente. Debe haber unos 20-30 pies (6-9 metros) entre los nodos.
• lejos de obstáculos, como hornos microondas, superficies metálicas y otros equipos electrónicos con una fuerte interferencia, tales como microondas, hornos microondas y otros equipos electrónicos.

VI Conecte el nodo secundario a Internet

3. Cuando el nodo secundario está conectado, el indicador LED del nodo secundario se muestra de la siguiente manera:
Solid green Conexión completa
Solid red No conectado

čeština

Obsah balení

- 1x MW5s
• 1x MW5s2 x1
• 1x Ethernetový kabel
• 1x Adaptátor napájení 12 V 1 A
• 1x Adaptátor napájení 9 V 1 A
• 1x Rychlá instalační příručka

Tipy

- Zařízení MW5s se skládá ze základní jednotky MW5s a jednoho nebo dvou rozšiřujících jednotek MW5s2. Základní jednotka MW5s je primární uzly, který se používá k propojení s modemem nebo s konektorem Ethernet. Rozšiřující jednotka MW5s2 je sekundární uzly, který se používá k rozšíření sítě primárního uzly. Rozšiřující jednotka MW5s2 je sekundární uzly, který se používá k rozšíření sítě primárního uzly. Rozšiřující jednotka MW5s2 je sekundární uzly, který se používá k rozšíření sítě primárního uzly.

I Instalace aplikace Tenda WiFi

Do svého mobilního zařízení si stáhněte aplikaci Tenda WiFi. Stažení můžete provést v obchodě s aplikacemi nebo skenováním QR kódu. Poté aplikaci nainstalujte.

II Připojení primárního uzlu

1. Použijte ethernetový kabel poskytnutý v balení pro připojení LAN portu vašeho modemu/routeru nebo Ethernet portu k WAN/LAN portu primárního uzlu. Tento kabel také slouží k připojení sekundárního uzlu pro lepší stabilitu.

III Připojení mobilního zařízení k primárnímu uzlu

Přejděte na seznam sítí WiFi na vašem mobilním zařízení, vyberte SSID primárního uzlu a zadejte heslo. SSID a heslo jsou uvedeny na spodním štítku uzlu.

IV Připojení primárního uzlu k internetu

Spuštěte aplikaci Tenda WiFi a postupujte podle obrazovkových instrukcí pro připojení primárního uzlu k internetu se síťovou kontrolou. Po úspěšném připojení se LED indikátor uzlu vždy zobrazí jako trvale zelený.

V Připojení sekundárního uzlu k internetu

1. Pro nejlepší výkon umístěte každý uzly:
• na zvýšené, otevřené místo, aby se maximalizovala oblast vaší existující sítě. Mezi uzly by mělo být asi 20-30 stop (6-9 metrů).
• daleko od překážek, jako jsou mikrovlnné trouby, kovové povrchy a další elektronická zařízení, která mohou způsobit rušení.

VI Připojení sekundárního uzlu k internetu

3. Když je sekundární uzly připojen, kontrola LED na sekundárním uzlu vypadá takto:
Solid green Plně funkční
Solid red Není připojen

Français

Contenu de l'emballage

- 1x MW5s
• 1x MW5s2 x1
• 1x Câble Ethernet
• 1x Adaptateur d'alimentation 12 V 1 A
• 1x Adaptateur d'alimentation 9 V 1 A
• 1x Guide d'installation rapide

Conseils

- Le MW5s est composé d'un MW5s et d'un ou deux MW5s2. Le MW5s est le nœud principal et sert à se connecter à un modem ou au câble Ethernet. Le MW5s2 est le nœud secondaire et sert à étendre le réseau du nœud principal. Le MW5s2 est le nœud secondaire et sert à étendre le réseau du nœud principal. Le MW5s2 est le nœud secondaire et sert à étendre le réseau du nœud principal.

I Installer l'App Tenda WiFi

Téléchargez l'App Tenda WiFi sur votre appareil mobile. Vous pouvez le faire dans l'App Store/Google Play ou en scannant le code QR. Ensuite, installez l'application.

II Connecter le nœud principal

1. Utilisez le câble Ethernet fourni pour connecter un port LAN de votre modem ou le câble Ethernet au port WAN/LAN du nœud principal. Ce câble est également utilisé pour connecter le nœud secondaire pour une meilleure stabilité.

III Connecter l'appareil mobile au nœud principal

Allez dans la liste des réseaux WiFi de votre téléphone mobile, sélectionnez l'SSID du nœud principal et entrez le mot de passe. Le SSID et le mot de passe sont indiqués sur l'étiquette inférieure du nœud principal.

IV Connecter le nœud principal à Internet

Exécutez l'App Tenda WiFi et suivez les instructions à l'écran pour connecter le nœud principal à Internet. Une fois que le nœud principal est connecté à Internet, son indicateur LED devrait rester vert.

V Connecter le nœud principal à Internet

1. Pour des performances optimales, placez chaque nœud:
• dans une zone élevée et ouverte pour maximiser la zone de votre réseau existant. Il y a environ 20-30 pieds (6-9 mètres) entre les nœuds.
• loin des obstacles, tels que les fours à micro-ondes, les surfaces métalliques et d'autres appareils électroniques à forte interférence, tels que les fours à micro-ondes, les surfaces métalliques et d'autres appareils électroniques.

VI Connecter le nœud principal à Internet

3. Une fois que le nœud secondaire est connecté, l'indicateur LED du nœud secondaire s'affiche comme suit:
Solid green Connexion réussie
Solid red Non connecté

Italiano

Contenido della confezione

- 1x MW5s
• 1x MW5s2 x1
• 1x Cavo Ethernet x1
• 1x Adattatore di alimentazione 12 V 1 A
• 1x Adattatore di alimentazione 9 V 1 A
• 1x Guida rapida all'installazione

Suggerimenti

- Il MW5s è costituito da un nodo MW5s e uno o due MW5s2. Il MW5s è il nodo primario e viene utilizzato per connettersi a un modem o a un cavo Ethernet. Il MW5s2 è il nodo secondario e viene utilizzato per estendere la rete del nodo primario. Il MW5s2 è il nodo secondario e viene utilizzato per estendere la rete del nodo primario. Il MW5s2 è il nodo secondario e viene utilizzato per estendere la rete del nodo primario.

I Installare l'app Tenda WiFi

Scaricate l'app Tenda WiFi sul dispositivo mobile (smartphone o tablet) nell'App Store/Google Play o eseguendo la scansione del codice QR. Quindi, installate l'applicazione.

II Connettere il nodo primario

1. Utilizzare il cavo Ethernet fornito in dotazione per collegare il port LAN di un modem/router o il cavo Ethernet al port WAN/LAN del nodo primario (il cavo Ethernet è anche utilizzato per collegare il nodo secondario per una migliore stabilità).

III collegare il dispositivo mobile al nodo primario

Nella lista delle reti WiFi del dispositivo mobile, selezionare l'SSID del nodo primario e inserire la password. L'SSID e la password sono specificati sull'etichetta nella parte inferiore di qualsiasi nodo.

IV Collegare il nuovo router a Internet

Eseguire l'app Tenda WiFi e seguire le istruzioni sullo schermo per collegare il nodo primario a Internet. Una volta che il nodo primario è connesso a Internet, l'indicatore LED si accende in verde fisso.

V Collegare il nodo secondario a Internet

1. Per prestazioni ottimali, posizionare ogni nodo:
• in un'area elevata e aperta per massimizzare l'area della vostra rete esistente. Ci vogliono circa 20-30 piedi (6-9 metri) tra i nodi.
• lontano da ostacoli, come forni a microonde, superfici metalliche e altri apparecchi elettronici con un'alta interferenza, come i forni a microonde, le superfici metalliche e altri apparecchi elettronici.

VI Collegare il nodo secondario a Internet

3. Quando il nodo secondario è collegato, l'indicatore LED sul nodo secondario si comporta come segue:
Solid green Connessione riuscita
Solid red Non collegato

Magyar

Csomag tartalma

- 1db MW5s
• 1db MW5s2 x1
• 1db Ethernet kábel
• 1db 12 V 1 A, 1 A-os tápegység
• 1db 9 V 1 A, 1 A-os tápegység
• 1db Gyors telepítési útmutató

Tip

- A MW5s készülék egy MW5s és egy vagy két MW5s2 kiegészítő egységből áll. A MW5s az elsődleges csomópont, amelyet a modemhez vagy az Ethernet-hálózathoz kell csatlakoztatni. A MW5s2 a másodlagos csomópont, amelyet a hálózati kábel segítségével csatlakoztatunk az elsődleges csomóponttal. A MW5s2 a másodlagos csomópont, amelyet a hálózati kábel segítségével csatlakoztatunk az elsődleges csomóponttal. A MW5s2 a másodlagos csomópont, amelyet a hálózati kábel segítségével csatlakoztatunk az elsődleges csomóponttal.

I Telepítse a Tenda WiFi alkalmazást

Töltse le a Tenda WiFi alkalmazást mobil eszközére az App Store/Google Play alkalmazásboltban vagy a QR-kód segítségével az alkalmazásból.

II Az elsődleges csomópont csatlakoztatása az Ethernet-hálózathoz

1. Használjon az Ethernet kábelt a csatlakoztatásához a modem LAN portjához vagy az Ethernet-csatlakozlóhoz a hálózati kábel segítségével. A hálózati kábel a WAN/LAN portot is csatlakoztatja a primáris csomóponttal. A hálózati kábel a WAN/LAN portot is csatlakoztatja a primáris csomóponttal.

III A mobil eszközök csatlakoztatása az elsődleges csomóponttal

Menjen a mobil eszközén a WiFi-hálózati listához, válassza ki az elsődleges csomópont SSID-jét, és adja meg a jelszót. Az SSID és a jelszó a csomópont alján található címkén szerepel.

IV A másodlagos csomópont csatlakoztatása az Ethernet-hálózathoz

1. A legjobb teljesítmény érdekében helyezze el a csomópontot:
• egy emelt, nyitott helyen, hogy maximalizálja a meglévő hálózati területét. A csomópontok közötti távolság körülbelül 20-30 láb (6-9 méter) legyen.
• távol az akadályoktól, például a mikrohullámú sütőtől, a fém felületektől és az egyéb elektronikai eszközöktől, amelyek erős interferenciát okozhatnak.

V A másodlagos csomópont csatlakoztatása az Ethernet-hálózathoz

3. Amint a másodlagos csomópont csatlakoztatva van a hálózati csomóponttal, az LED-jeleket az alábbiak szerint kell látni:
Solid green Teljesen működő
Solid red Nem csatlakoztatott

Nederlands

Verpakingsinhoud

- 1x MW5s
• 1x MW5s2 x1
• 1x Ethernet-kabel
• 1x 12 V 1 A, 1 A-voedingadapter
• 1x 9 V 1 A, 1 A-voedingadapter
• 1x Snelstartgids

Tip

- De MW5s bestaat uit een MW5s en een of twee MW5s2. De MW5s is de primaire knooppunt en wordt gebruikt om te verbinden met een modem of een Ethernet-netwerk. De MW5s2 is de secundaire knooppunt en wordt gebruikt om het mesh-netwerk van de primaire knooppunt uit te breiden. De MW5s2 is de secundaire knooppunt en wordt gebruikt om het mesh-netwerk van de primaire knooppunt uit te breiden. De MW5s2 is de secundaire knooppunt en wordt gebruikt om het mesh-netwerk van de primaire knooppunt uit te breiden.

I Installeer de Tenda WiFi-app

Download de Tenda WiFi app op uw mobiele apparaat door te zoeken naar Tenda WiFi in de App Store/Google Play of door de QR-code te scannen. Installeer vervolgens de app.

II Sluit het hoofdknooppunt aan

1. Gebruik de meegeleverde ethernetkabel om een LAN-poort van uw modem of de ethernet-aansluiting te verbinden met de WAN/LAN-poort van het MW5s-knooppunt. Het MW5s-knooppunt wordt ook gebruikt om de secundaire knooppunt te verbinden met het primaire knooppunt.

III Sluit het hoofdknooppunt aan met Mobiel apparaat verbinten

2. Ga naar de WiFi-netwerklijst op uw mobiele apparaat, selecteer het SSID van het hoofdknooppunt en voer de wachtwoord in. Het SSID en het wachtwoord zijn vermeld op de onderzijde van het knooppunt.

IV Verbind het hoofdknooppunt met het internet

3. Wanneer het hoofdknooppunt is verbonden met het internet, brandt de LED-indicator groen.

V Verbind het secundaire knooppunt met het internet

1. Voor de beste prestaties, plaats het secundaire knooppunt:
• op een verhoogde, open positie om de dekking van uw bestaande mesh-netwerk te maximaliseren. Het is ongeveer 20-30 voet (6-9 meter) tussen elk knooppunt.
• ver van obstakels, zoals magnetronovens, metalen oppervlakken en andere elektronische apparaten met een sterke interferentie, zoals magnetronovens, metalen oppervlakken en andere elektronische apparaten.

VI Verbind het secundaire knooppunt met het internet

3. Wanneer het secundaire knooppunt is verbonden met het internet, brandt de LED-indicator groen.
Solid green Volledige verbinding
Solid red Niet verbonden

FAQ

Q1: How can I change my SSID and password?
A: Run the Tenda WiFi App, tap Settings in the lower right corner to access the Settings page. Tap the SSID and password, and tap Edit. After changing your SSID and password, tap Done to save the changes.

CE

CE Mark Warning
This is a Class B product in a domestic environment, this product may cause radio interference, which can be avoided by taking adequate measures.

FC

FCC Statement
This equipment has been tested and found to comply with the limits for a Class B digital device, pursuant to part 15 of the FCC Rules. There are limits that provide reasonable protection against harmful interference to other wireless devices.

Deutch

DEKLARATIONE DE CONFORMANȚĂ EMC
Pentru a fi un produs de clasa B în mediul rezidențial, acest produs poate cauza interferențe radio, care pot fi evitate prin luarea de măsuri adecvate.

Italiano

DICHIARAZIONE DI CONFORMITÀ EMC
Questo prodotto è un prodotto di classe B per uso domestico. Questo prodotto può causare interferenze radio, che possono essere evitate adottando le opportune precauzioni.

Português

DECLARAÇÃO DE CONFORMIDADE EMC
Este produto é um produto de classe B para uso doméstico. Este produto pode causar interferências radio, que podem ser evitadas adotando as devidas precauções.



AC1200 Whole Home Mesh WiFi System

MW5s (2-pack) Quick Installation Guide

FAQ

Q1: How can I change my SSID and password?
A: Run the Tenda WiFi App, tap Settings in the lower right corner to access the Settings page. Tap the SSID and password, and tap Edit. After changing your SSID and password, tap Done to save the changes.

CE

CE Mark Warning
This is a Class B product in a domestic environment, this product may cause radio interference, which can be avoided by taking adequate measures.

FC

FCC Statement
This equipment has been tested and found to comply with the limits for a Class B digital device, pursuant to part 15 of the FCC Rules. There are limits that provide reasonable protection against harmful interference to other wireless devices.

Deutch

DEKLARATIONE DE CONFORMANȚĂ EMC
Pentru a fi un produs de clasa B în mediul rezidențial, acest produs poate cauza interferențe radio, care pot fi evitate prin luarea de măsuri adecvate.

Italiano

DICHIARAZIONE DI CONFORMITÀ EMC
Questo prodotto è un prodotto di classe B per uso domestico. Questo prodotto può causare interferenze radio, che possono essere evitate adottando le opportune precauzioni.

Português

DECLARAÇÃO DE CONFORMIDADE EMC
Este produto é um produto de classe B para uso doméstico. Este produto pode causar interferências radio, que podem ser evitadas adotando as devidas precauções.



AC1200 Whole Home Mesh WiFi System

MW5s (2-pack) Quick Installation Guide

FAQ

Q1: How can I change my SSID and password?
A: Run the Tenda WiFi App, tap Settings in the lower right corner to access the Settings page. Tap the SSID and password, and tap Edit. After changing your SSID and password, tap Done to save the changes.

CE

CE Mark Warning
This is a Class B product in a domestic environment, this product may cause radio interference, which can be avoided by taking adequate measures.

FC

FCC Statement
This equipment has been tested and found to comply with the limits for a Class B digital device, pursuant to part 15 of the FCC Rules. There are limits that provide reasonable protection against harmful interference to other wireless devices.

Deutch

DEKLARATIONE DE CONFORMANȚĂ EMC
Pentru a fi un produs de clasa B în mediul rezidențial, acest produs poate cauza interferențe radio, care pot fi evitate prin luarea de măsuri adecvate.

Italiano

DICHIARAZIONE DI CONFORMITÀ EMC
Questo prodotto è un prodotto di classe B per uso domestico. Questo prodotto può causare interferenze radio, che possono essere evitate adottando le opportune precauzioni.

Português

DECLARAÇÃO DE CONFORMIDADE EMC
Este produto é um produto de classe B para uso doméstico. Este produto pode causar interferências radio, que podem ser evitadas adotando as devidas precauções.



AC1200 Whole Home Mesh WiFi System

MW5s (2-pack) Quick Installation Guide

FAQ

Q1: How can I change my SSID and password?
A: Run the Tenda WiFi App, tap Settings in the lower right corner to access the Settings page. Tap the SSID and password, and tap Edit. After